

CEL-430 classe 1 & 2

Sonomètre Intégrateur

Le sonomètre intégrateur CEL-430 est une nouvelle conception regroupant les avantages qui existaient dans les séries CEL-450 et CEL-490, avec une utilisation plus simple.

La technologie repose sur une unique bande large d'une dynamique de 120 dB.

Ceci élimine la nécessité de changer de gammes pendant une prise de mesure.

Toutes les analyses de bruit sont simultanément calculées pendant la mesure et peuvent être lues sur l'écran du sonomètre ou être enregistrées pour les télécharger ensuite via le PC avec le logiciel dB30.

Logiciel

Les sonomètres Cel 430, sont disponibles avec le logiciel dB30 (en option).

Les mesures sont enregistrées dans la base de données du sonomètre, elles y sont stockées et peuvent être téléchargées via le PC ou imprimées.

Le logiciel dB30 paramètre, ou peut modifier les configurations du sonomètre selon les exigences de l'opérateur.

Les résultats s'affichent en temps réel sur le sonomètre & le PC.

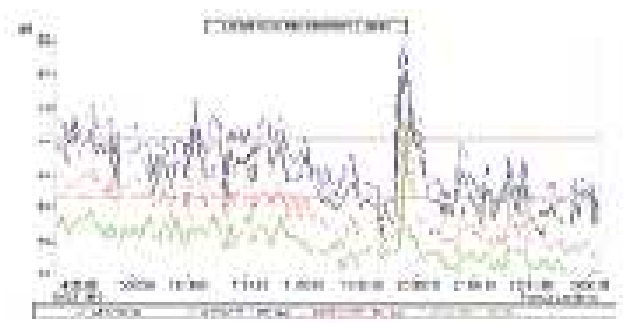


Applications

- Evaluation du bruit en milieu de travail
- Mesures de bruit dans les villes
- Carte de bruit
- Evaluation en temps réel via PC

Avantages

- Bande large jusqu'à 120 dB
- Utilisation simple _ Affichage LCD
- Les installations types sont pré-configurées pour les prélèvements de bruit
- Disponible en Classe 1 ou 2 selon les normes ANSI/IEC
- Identification automatique du calibrateur, dès son application au microphone
- Mémoire des résultats des prélèvements & archive sur PC



Paramètres en bande large	Niveau instantané L, Lmx, Lmn, niveau du peak Lpk, niveau moyen (Q=3) Leq, (Q=4) Lavg, (Q=5) Lavg, niveau de bruit maximum Lm3 & Lm6, niveau d'exposition LExd
Exactitude acoustique	ANSI S1.4 (R1997) type 1 & type 2, ANSI S1.43, IEC 61672:2002, IEC 60651:1994, IEC 60804:2000
Pondérations	'A', 'C' and 'L' simultanément
Fréquences (Hz)	De 6.3 Hz à 30 kHz
Pondérations de temps	Lente et rapide
Gamme de mesure	20-140 Db RMS (143.3Db peak)
Niveau du bruit (dB)	16.5dB (Class 1) , 20 dB (Class 2)
Resolution (dB)	0.1 dB
Mémoire stockée	99 mesures avec les valeurs globales
Méthode de stockage	Contrôlé manuellement par l'utilisateur
Durée de la mesure	24 heures maximum
Conditions d'utilisations	Humidité relative : 5 à 90% non condensé Température : -10 à 50°C (class 1) - 0 à 40°C (class 2) Pression atmosphérique : 65 à 108kPa
Méthode de calibration	Détection automatique du calibrateur sur microphone. Le sonomètre indique le niveau de calibration, date, temps
Configurations sauvegardées	3 pré-installées + 2 configurés par l'utilisateur en utilisant le logiciel dB30
Sorties analogiques	AC - RS-232 – Adaptateur USB
Langues	Anglais, Français, Allemand, Italien, Espagnol
Affichage de l'écran	LCD-128 x 64 pixel
Batterie	4 piles AA alkaline, 15 heures
Dimensions	340x100x40mm avec electret
Poids	550g avec piles

Références commandes / Kits

- CEL 430/1 : Classe 1- Sonomètre, mousse anti vent
- CEL 430/2 : Classe 2- Sonomètre, mousse anti vent
- CEL 430/1/K1 : Classe 1- Sonomètre, mousse anti vent, calibrateur CEL 110, logiciel Db30, câble PC, manuel d'emploi, valise
- CEL 430/2/K1 : Classe 2- Sonomètre, mousse anti vent, calibrateur CEL 110, manuel d'emploi, valise



Affichage LCD

Calibrateur CEL 110





ELSTAR
PRÉVENTION

UNE SOCIÉTÉ DU GROUPE AUDIKA

ELSTAR Prévention

11 Rue Jean Mermoz _ 75008 PARIS
Tél : 01.42.56.89.45 _ Fax : 01.42.89.58.97