

## Pluviomètre RLS

### *Rainfall Logging System*

Les pluviomètres servent à mesurer les quantités d'eau tombées pendant une durée de référence.

On mesure le volume en litres par mètre carré mais on peut également mesurer la hauteur d'eau en mm, tombée dans le pluviomètre.

Le Pluviomètre CASELLA offre une méthode solide, performante et autonome de calculs et de suivis des précipitations.

Il peut être livré complet avec les bacs récepteurs d'eau de pluie CASELLA 0.1, 0.2 & 0.5 mm, ou en unité séparée à utiliser avec d'autres jauges.

Sa faible consommation d'énergie lui permet d'être utilisé sous de fortes précipitations et sa mémoire interne possède une capacité de stockage de 13000 informations, celles-ci peuvent être transférées sur un laptop, PC ou PDA via RS 232 ( adaptateur USB disponible ).

De plus, un transfert d'informations à distance est possible via GSM ou modem PSTN.

Un logiciel simple d'utilisation permet d'adapter ces analyses pluviométriques sous forme de tableaux et de graphiques.



#### Applications

- Mesure la quantité d'eau de pluie tombée
- Système de bascule \_ Ne récupère pas l'eau
- Plusieurs bacs récepteurs disponibles
- Logiciel d'interprétation des données

#### Avantages

- Donne le volume en litres par m<sup>2</sup> / jour / mois
- Utilisation simple
- Faible consommation des piles ( environ 5 ans )
- Mémoire très importante
- Accessible à distance via téléphone portable
- Logiciel de stockage et d'interprétation des données

Enregistrement des informations sur PDA  
Indicateurs de fonctionnement et de niveaux des piles.  
Capacité mémoire 64K  
Faible maintenance

Logiciel :

Rainfall est le logiciel pour PC adapté aux pluviomètres CASELLA.

Il propose une solution puissante et compatible Windows.

Il permet la présentation, le traitement et l'enregistrement des informations collectées sur les niveaux de précipitations.

Le logiciel est également compatible avec d'autres pluviomètres CASELLA existants.

Les bacs de réception peuvent être paramétrés et les informations transférées via PC et PDA.  
Un contrôle à distance est également possible via un modem GSM externe.

Dimensions : 138 x 103 x 54 mm

Sortie Alarme : GSM/SMS lors de (forte) précipitation

Capacité mémoire : 64 K

Programmation de l'enregistrement : lorsqu'il pleut,  
par date, par temps > 13000 précipitations enregistrables

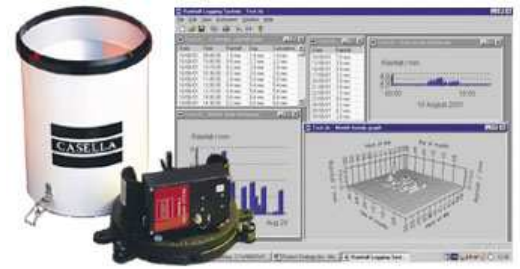
Batteries : 4 piles AAA Alkaline (durée de vie env. 5 ans)

Connexions : RS 232 (adaptateur USB disponible)

Température d'utilisation : -10 à +50° C

Précision : +/- 1% après calibration

Norme : BS7843-3.2 : 2005



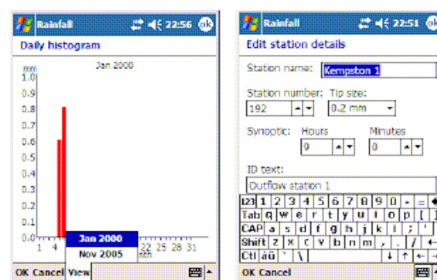
## Références commandes



Le kit comprend : Bac de réception, Boîtier électronique,  
Logiciel Rainfall, Câble RS 232.

Options : Bac récepteur d'eau de 0.1mm = 103801D  
Bac récepteur d'eau de 0.2mm = 103800D  
Bac récepteur d'eau de 0.5mm = 103802D  
Boîtier électronique seul = 103803C  
Adaptateur RS232 / USB = CEL - 90336

Connexion PDA



**ELSTAR Prévention**

11 Rue Jean Mermoz

75008 PARIS

Tél : 01.42.56.89.45

Fax : 01.42.89.58.97